

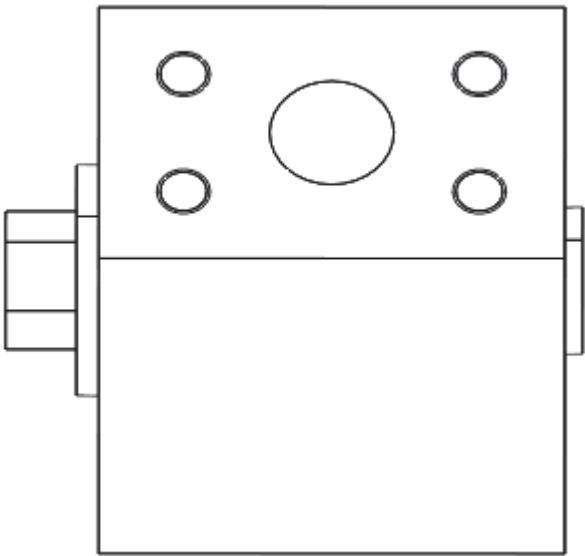
CATÁLOGO DO ITEM IMPORTADO
Pleito de Inclusão de Ex-Tarifário

Número de Controle SDIC	NCM	Sugestão de descrição do Ex-Tarifário
F32-22II	8481.80.93	Válvulas do tipo gaveta, com corpo manufaturado em alumínio fundido, com tratamento superficial ZMC3, pressão de teste de 515 bar, aplicada na linha hidráulica de equipamento de trabalho de máquinas florestais harvesters, com medidas aproximadas de 120mm x 68mm x 105mm.

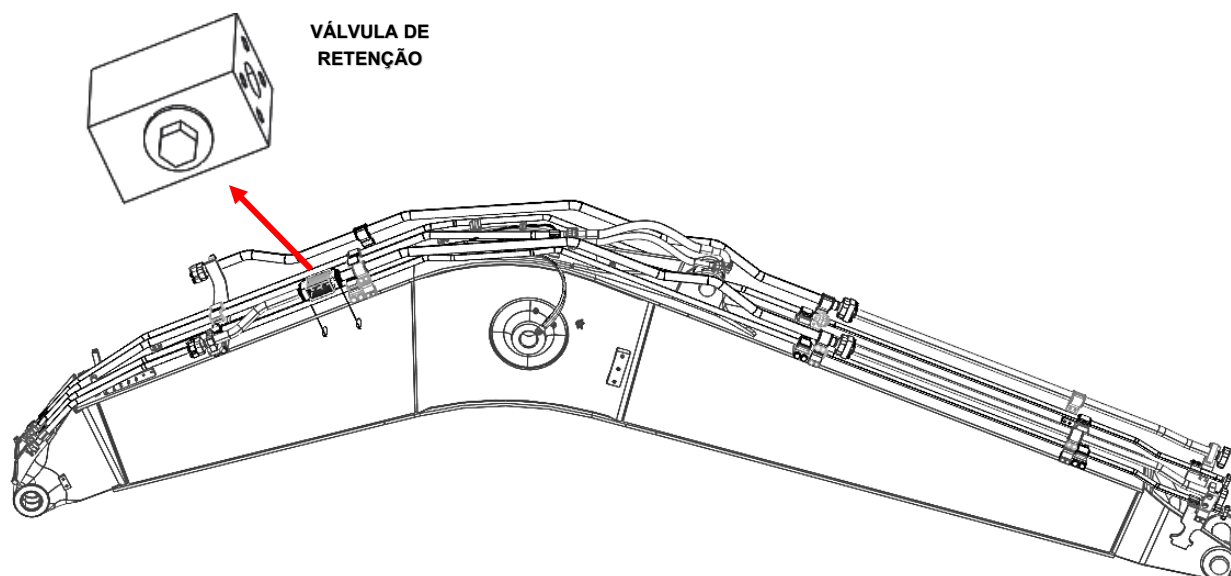
1. Especificações técnicas detalhadas da autopeça:

A válvula tipo gaveta é fabricada com corpo em material alumínio fundido, com tratamento superficial ZMC3, garantindo alta resistência à corrosão e desgaste. Sua pressão de teste é de 515 bar, sendo projetada para aplicações em sistemas hidráulicos de máquinas florestais, como harvester.

2. Imagens da autopeça importada e/ou desenho esquemático:



3. Imagem da aplicação da válvula de retenção na lança:



4. Aplicação do item importado:

Aplicação na montagem da lança na máquina florestal tipo harvester

5. Função do item importado no produto fabricado pela empresa pleiteante do Ex-Tarifário:

A válvula de retenção na lança de uma máquina florestal harvester impede o retorno de fluido no sistema hidráulico, garantindo que o movimento da lança seja controlado de forma segura e eficiente. Ela evita a perda de pressão e protege o sistema contra danos causados por fluxo reverso.

6. Materiais Utilizados:

Alumínio fundido.